

Guidubi naca guidxilaytu, guirasi guidxi huini? ne guidxi ro? ca bini ra ñaa ne bini sica laanudi? ca didxa? ni rapa laaca, nuu Convento 169 xti? OIT (Organización Internacional del Trabajo). Conventiurt? laaca bizee xaique xti? Mexico laani? Lu biona, ra ca Artículo gande, nani ca bini runi dxiña? ra ñaa, neca nuu xti guidxi zitu, qui gapa xide gumine dxiña xixa de ne nisa riaba ca yaga huini? ti qui guidale ca mani chuga, ti zandaca guni huarani laaca ne ca lisaaxti? ca? Napanu xide guisiñenun laanu ti gaca? mica lu ca gui? chi? nisacaca.

Ca bini rini? xti didxa, sica rini dxiñaxa xicanu, laaca nuu guichi? risaca ne ruzeece napanu derechu xtinu, guidubi Mexico nuu Constitución Política, nuu Artículo 123 ra cá derechu xti? bini runi dxiña? Laaca nuu Ley Federal de Trabajo, titulu xhoopa?, capítulu gadxe, ni rini? xhiña? ra ñaa, ra naquini? pe? chu? tu gapa chaahui? guira bini ra ñaa ne bini rini? xhiñaxa? ni guni? ca bini gola xiqué



Didxa? risaca ne ruzeece? guiaapa? ca bini rini? xhiñaxa? ca bixhoze gola.

Guiranu napanu xide guiaapa' xquendanabaninu

Xtale nguiuu ne gunaa huadindeca? nadipa? ti ganda chu? ti xaique guidxi ni guzaabi? diidxa? do? ne GAPÁ XQUENDANABANINU. Guiranu naquiiñe? guiaapa? xtiidxanu? ne xquendanu, ca xcuidi, badu dxaapa? huini?, ca gunaa, ca nguiuu, ca binigola , ca badu nguiuu.

Iza 1996 ca bini napa diidaxa? risaca xquidxi xti? ca dxu?, bizeeca? ti gui? chi? ra cá derechu civil ne políticu xticanu.

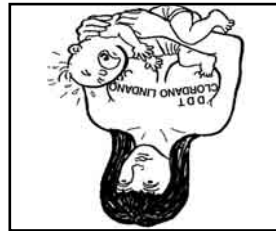
Ca Derechuri? bireelaca Derechu xti? Primera Generación. Rini? ni aquiñe? guiaapa? guendanabani, ladi bini ne xquendabiani? nu; guiranu nga risácanu. Guiruti zadaguyoo ti biziidi xixa, napa? xti yu? du? gadxé; ne rizá nanda tutiisi bini ne partidu. Xti Derechu la? Segunda Generación, ni ruzeece? guiaapa? ne qui chu? xixa guendahuará nagana, chu? dxiña?, ne guiziidi? bini ndaani? ti yoo risaca, ne guixale? xquendabiani?.



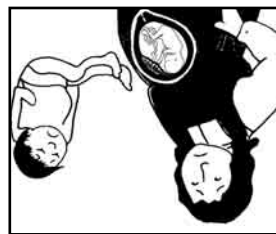
Laaca napanu derechu guiruti siñe laanu? ti guninu xixa dxiña?, neca gaca huaranu pa gugu? chanu ne gusabanu xixa dé ni ruuti? ca mani? huini? ne mani? chuga ra ñaa.



Cadi gusaanalu? xpidxixihlu? ra yoo ridoo nisadaxuni?; nisadaxu? ni? ne ca plagicidaca pa guiu? chacani? marupe? zuni huaracani? hi...



Nuu plagicidaca ruxhiñeca? goole? xti? ca nguiuu ne ma qui zanda gapaca? xhiñica? Laaca ruxhiñica? xquie ca nguiuuca. CADI CHU? CA RA NUUNI dé ne nisa huini? ca... ca gunaa CADI CHU? CA? ra nuu ca ba? du? ni ro beun ladi?ca? Nge runi Nuu ca plagicida ca runica gale? gudi? cãncer xidxi?ca ... xhiidxi? xticabe. Ne ca gunaa zanda ridopani xidxi? gunaa, ne ru? chani? ne xiale nisa ne de huini? la?, DDT, CLORDANO ne LINDANO Ca plagicida organo clorado casi



Ladi? gunaa rudi? xquenda naxhi? guendanabani? ca gunaa? naxa? ne ca venendi?. Ca xcuidi? laaca zandape? gaca huaraca? naguendape?, neca caru? gãleca? ne nuurca? ndaa? gunaa chi? xhana laaca.

!Ca gunaa rudica guenda nabanu! ?la gapa laatu!

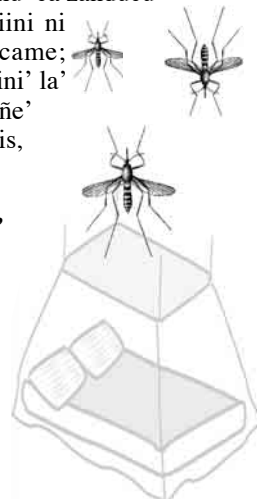
!Naquiiñe? guiaapa? bini ne guirá guendahura? rutopa pa chi gatané tutiisi!

La guinaba? guicaatu? ne guninetu dxiña? xixa la? Manejo Integrado de Vectores (MIV) , lani diidxastiá); pa caa guicaatu xti dé ni qui runihuarani bini casi *Bacillus thuringiensis*: Nezape? ne jmá sicarú pa guicaatu ti guiba? riquiñe? ti guiba? ne gati chaahui? ca zancudu ni ridale ra tiisi riaana dxi nisaguie, ngue runi laaca nauiiñepe? guiá chaahui? ca neza nuu gaxha ra lidxilú?.

!Lü laaca naquiiñe? gacanelu?!

Bisiá ndaani? lidxilú?, bicaa ti lari ti gui? chu? ca zanducu ra lidxilú?; zanda guiquiñelu? guixi huini? ni napa styale xou? ti ganda guchibi laacame; biquiñe? aceite xti? aju, canela, guixi huini? la? limón. Gaxha ra dxá nisa biidi? la? naquiiñe? gudxiiba? bini hiquerillas, Ricinus comunis, guie? biguá, ne min; alfalfa ne papaya.

Bichü ne lari ra ra? talu?, ti qui guchiña? ca zancudu lii.





Gu'chui'rusieme bini

Zapoteco Istmo
Ditkaca

Gutra' ni naquith' bini nabeca ca
guidxi' ra rñicabe xñitdxa' bñi gola

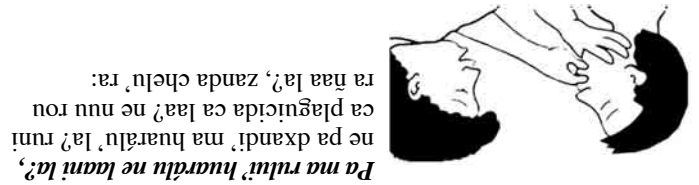
Proyecto Huicholes y Plaguicidas
huicholesyplaguicidas@hotmail.com

fideo@laneta.apc.org
Tel y Fax (01-55) 55739297, 55739391
CP 14000, México DF
San Marcos 107-1, entre Sta. Ursula y Cantera, Tlalpan.

Fideicomiso para la Salud de los Niños Indígenas de México ac

Paratur' zanda gacancabe lli:
Clínica xti' Secretaría de Salud-Salud Ambiental
Oficina xti' Jornaleru Agrícola
Comisión xti' Defensa de Derecos Humanos, guidubi naca
Méxicu.
Gunaba' didxa' ne gacancabe lli ca Organización No
Gubernamental (ONG) de Derechos Humanos ca ni nuu gaxha
ra nuulu'.

Gunaba' xpixuaa ra cayunilu' dxiiña' chine lli hospital xti' Seguro
Social (IMSS), ni chu' gaxha lidxil' ...
Zanda gini' lu' ra : Centro de Investigación Toxicológica nuu
guidxi' México D. F.
ra teléfono 01 800 0092800 Qui zaguxel' gasti'



Pa ma rulu' huaralu ne laani la?
ne pa dxandi' ma huaralu' la? runi
ca plaguicida ca laa? ne nuu ron
ra ñaa la?, zanda chelu' ra:

Gupa lli ne ca de ruuti ca mani' chuga ca



Naquiiñe' guiduuba ca xcuidi huiini' zitu ra ca
déca, cadí quitecabe lade ca yaga huiini' ra ñaa,
zandaca napacani xixa dé guni huaráni laacabe.
Guza chaahui' ra guiluxe gunilu' dxiiña' ne lliani?;
laaca' naquiiñe' guiaapa cadí guiquiiñelu' nisa ni
ruzee bini ra ñaa, zandaca nuchani de ni ruuti ca
mani chuga ca.

Xpixuaana ca layú napaca xidé gudiica lli nisa
nayá ni ganda gazenelu'. Bietenala' dxi', pa napalu

xti lari nayala', bichaa xhabalu ra guiluxe gunilu' dxiiña.

Zanda ra guiluxesi dxiiña' xtilu' ne ra ma chibilu' ra yoo, ma rilui'
cayaca huaralu'. Zandaca ma cuchiiña' dé ca ladilu'. Necape qui
guidu'yanuni, nuuni ra tiisi ne ziuuni ladilu'. Cadi guiquiiñeluni
pa qui gapalu' lari ne guira' ni riquiiñe' chu ti ganda guniné binini
dxiiña', marusipe nagana pa nuulu' xtubilu'.

Rului' naxudxilu', cadxé lulu', cayuuba iquelu', cayuuba' ndaanilu'
ne racala'dxilu' guidxi'balu'; riana lulu', nachuundu cayuuyalu';
xiilu', ruaalu' ne ndaani' yanuilu' cayana ne cayuuba'. Laaca zanda
guiree stale gui'dxu' ladilu', rinaazé yuuba gubá ñeelu' ne riuuba'pe'
ladxido'lo'.

Naguendape' guze, bichaa lari ne guye ra nuu tu rusianda ca bini huará.
Bicaa lu ti guichi pa caa bietenala' dxi xi laa dé ni cayuni huará lli. Pa
guiruti gana gusianda lli la? bidii tuuxa número xti' teléfono ra ganda
guinaba' diidxacabe gunicabe: guni' rari': Información toxicológica:
01 800 0092800, gui riixadi' gasti'.



Nuu stale químico ni racané ti guutini guixhi
huiini', xquixhi mani' ne mani chuga, ne
lácani diidxastiá plaguicidas. Nabé nadáni pa
guiiquiiñecabe, ti zanda guutuini bini.

Pa tuuxa bini cusa'bi' ca de'ca la?, bidduba
zitu de raque, bi rundubi dé huiinica, zanda
chu'ni xiilu' ne guidubi ladilu': xiilu', lulu',
ruaalu', diagalu', ne guidi ladilu'.

Ma neza qui guni nelu' dxiiña' ne ca dé nisa
venenu ca, pa qui ganda gucueezalu' dxiiña'
ca la? gunaba xpixuaa ra cayunilu' dxiiña'
ca lari, ne guira' ni riquiañe' ti guiaapa'
chaahui ladilu'. Pa qui gudiicabe ni lli la?,
lii biyubi xi gacané lli. CADI GUNILU'
DXIIÑA' XIEE ÑEELU', bixui' lú sica ñaca
ti beenda' qui ridu'ya' biini nga ca dé ne
nisa ca, ne zuuti ni lli. Gucu' lari ni guchii
guidubi ladilu': pantalón, gamixa', guante,
mascarilla ni guchii xiilu' ne lulu'. Pa gundii-
bisiou' ti ba'yu' xhiilu' la? qui zascaneni li;
nisa luna xtilu rugadxeni ne ruquidini guidi
ladilu'. Pa qui gapalu ca lari ne guiiiba ni
riquiñe ti ganda guidxani la?, ma neza cadí
gusa'bilu'ni ne ti mochila guicá déchulu',
zanda guiaaba dé ne nisa huiini' ca ladilu' ne
zuni huaráni lli.